



Septiembre 10, 2022

Protocolos Extendidos (CDS)

# PROTOCOLLI CDS ESTESI

“ IL CD E' SEMPRE DILUITO IN ACQUA ”

10 SET / 2022

PROTOCOLLO

CDS

PRECAUZIONI E CONTROINDICAZIONI

1.- Essendo un agente ossidante , *l'efficacia del biossido di cloro è annullata dalla vitamina C e altri antiossidanti. Non consumarli contemporaneamente.*

2.- **Spazio 1 ora per i farmaci** e ½ ora per i pasti.

3.- Il CDS a 3000 ppm deve essere conservato e conservato in frigorifero. **Proteggilo dai raggi UV.**

4.- È un ossidante leggermente corrosivo con i metalli, **non dovresti mai usare contenitori di metallo per la conservazione e il consumo.**

5.- CDS a 3000 ppm può essere troppo aggressivo sulle mucose e direttamente per via topica, per cosa deve essere *diluito* secondo il Protocollo da trattare.

6.- CDS a 3000 ppm **macchia i tessuti perché è un ossidante.**

7.- CDS a 3000 ppm **non deve essere inalato direttamente.**

8.- I **casi di pazienti in trattamento anticoagulante, devono consultare il proprio medico curante,** per effettuare le impostazioni corrispondenti.

9.- Più la persona da curare è malata, più lento dovrebbe essere l'aumento della dose.

BASE GIURIDICA PER L'APPLICAZIONE DEL BISSIDO DI CLORO NELLA SUA MODALITÀ DI CDS (ClO<sub>2</sub>):

Nel tutto deve essere rispettato la legislazione nazionale particolare, i loro disposizioni nazionali di emergenza.

**DICHIARAZIONE DELL'ASSOCIAZIONE MEDICA MONDIALE DI HELSINKI.** Interventi non provati nella pratica clinica

37. quando *legale autorizzato, rappresentante* nazionale degli interventi testati in un dopo aver consultato un esperto, no tCi sono altri interventi noti risultato inefficace, dell'unico **il dottore,**

**con il consenso informato del paziente**

**Puoi permetterti di utilizzare interventi non provati se, a tuo giudizio, questo**

**ogni speranza di salvare vite umane, ristabilire la salute o alleviare le sofferenze.**

Tali interventi devono essere indagato

posteriormente un per valutare sono efficacia della disposizione pubblica, questo informazione nuovo dovere essere registrato e

Ogni volta che opportuno, impostare un di (1)

(1) **VEDERE I RIFERIMENTI PIÙ RILEVANTI SU ClO<sub>2</sub>.**



ClO<sub>2</sub>



Questo compendio è creato esclusivamente a scopo informativo e non costituisce alcun tipo di raccomandazione, pertanto il suo utilizzo finale sarà a tuo rischio e pericolo. **será bajo su propia responsabilidad.**



# PROTOCOLLI CDS ESTESI

“ IL CD E' SEMPRE DILUITO IN ACQUA ”

10 SET / 2022

PROTOCOLLO

A

## AMATORIALE IL PRINCIPIANTE

È un protocollo **per le persone che sono nuove a questi trattamenti**, insicure o dubbioso e per problemi minori. **Prendi 1 ml di CDS a 3000 ppm diluito un bicchiere con 200 ml di acqua** e aumentare fino a raggiungere 3 dosi standard.

GIORNO 1

GIORNO 2 GIORNO 3 IN SUCCESSIVO

A1

200 ML DI ACQUA  
1 ML DI CD  
1 PRENDERE

A2

200 ML DI ACQUA  
1 ML DI CD  
2 TOMAS

A3

200 ML DI ACQUA  
1 ML DI CD  
3 TOMAS

PRIMA DI ANDARE A LETTO\*  
(\* 1 ORA DOPO CENA ).

1 ORA DOPO LA COLAZIONE E  
PRIMA DI ANDARE A NETTO\*.

1 ORA DOPO COLAZIONE E PRANZO E PRIMA  
DI ANDARE A NETTO\*.

Dal giorno 4, si continuano le stesse 3 dosi, il tempo necessario <sup>un</sup> un'ora dopo colazione, pranzo e prima di andare a letto, **fino a** che ritenga opportuno passare al Protocollo B.

Questo protocollo è adatto per applicazioni a lungo termine e anche funge da protocollo di manutenzione generale.

**IMPORTANTE:** non utilizzare mai contenitori di metallo! Utilizzare contenitori che proteggano i CDS dai raggi UV, preferibilmente color ambra.



ClO<sub>2</sub>



# PROTOCOLLI CDS ESTESI

## PROTOCOLLO B DI BASE

“ IL CD E' SEMPRE DILUITO IN ACQUA ”

10 SET / 2022

Di solito viene iniziata dopo il completamento del **Protocollo A**, iniziando con una dose bassa e poi aumentando gradualmente la dose durante il resto del trattamento, o per tutto il tempo necessario fino a quando non si ritiene opportuno passare al **Protocollo C** o si sente guarito.

B2

### GIORNI 1 A 3

1 LITRO D'ACQUA  
2 ML DE CDS A 3000 PPM  
8 - 12 TOMASDIARIA



B4

### GIORNI 4-7

1 LITRO D'ACQUA  
4 ML DE CDS A 3000 PPM  
8 - 12 TOMASDIARIA



B6

### GIORNO 8-14

1 LITRO D'ACQUA  
6 ML DE CDS A 3000 PPM  
8 - 12 TOMASDIARIA



B8

### GIORNO 15 AL 21

1 LITRO D'ACQUA  
8 ML DE CDS A 3000 PPM  
8 - 12 TOMASDIARIA



Più una persona è malata, più lento deve essere l'aumento della dose.

**IMPORTANTE:** non utilizzare mai contenitori di metallo! Utilizzare contenitori che proteggano i CDS dai raggi UV, preferibilmente color ambra.

Questo compendio è creato esclusivamente a scopo informativo e non costituisce alcun tipo di raccomandazione, pertanto il suo utilizzo finale sarà a tuo rischio e pericolo: será bajo su propia responsabilidad.



ClO<sub>2</sub>



# PROTOCOLLI CDS ESTESI

PROTOCOLLO  
S

“ IL CD E' SEMPRE DILUITO IN ACQUA ”

10 SET / 2022

## SENSIBILE (CON POCHISSIMA DOSE) POCO

Per le persone che non sono in grado di assumere CDS allo stesso modo della maggior parte delle persone.

Ci sono alcune persone che sembrano sensibili all'assunzione di 1 ml di CDS a 3000 ppm diluito in acqua.

Si tratta di aumentare gradualmente la dose, senza forzare il corpo in nessun momento.

Se c'è molta stanchezza, la dose non viene aumentata fino a quando non scompare. Dal momento che ogni corpo lo è diverso, deve essere adattato alle esigenze di ogni persona.

Una volta raggiunti i 10 ml al giorno, si mantiene fino al prossimo plenilunio, quando il protocollo di sverminazione, terminando e, se ritenuto opportuno, passare al Protocollo C.

S1

GIORNO 1  
1/2 LITRODEAGUA  
1 MLDECDS  
8 TOMAS

S2

GIORNO 2  
1 LITRODEAGUA  
2 MLDECDS  
8 TOMAS

S3

DAL 3° GIORNO IN SU\*  
1 LITRODEAGUA  
\* MLDECDS  
8 TOMAS

\* SE NON CI SONO BLOCCATI (E NORMALMENTE NON CI SONO) PUOI AUMENTARE LA DOSE OGNI GIORNO, DI 1 ML IN PIÙ PER LITRO, FINO A RAGGIUNGERE 10 ML DI CD PER LITRO D'ACQUA.



**IMPORTANTE:** non utilizzare mai contenitori di metallo! Utilizzare contenitori che proteggano i CDS dai raggi UV, preferibilmente color ambra.



ClO<sub>2</sub>



Questo compendio è creato esclusivamente a scopo informativo e non costituisce alcun tipo di raccomandazione, pertanto il suo utilizzo finale sarà a tuo rischio e pericolo. Será bajo su propia responsabilidad.



# PROTOCOLLI CDS ESTESI

“ IL CD E' SEMPRE DILUITO IN ACQUA ”

10 SET / 2022

## PROTOCOLLO C PREVENZIONE E PRIMI SINTOMI

*Si inizia sempre con il Protocollo C standard* aumentando il dosaggio in base alla dose-risposta tenendo conto *della saturazione di ossigeno nel sangue.*

Consiste nell'assunzione di CDS a 3000 ppm diluiti in acqua, ogni ora per 10 volte al giorno.

È UN PROTOCOLLO UNIVERSALE, ADATTO ALLA MAGGIOR PARTE DEI TRATTAMENTI.

C10



PREVENZIONE E MANUTENZIONE

C15

1 LITRODEAGUA  
15 MLDECDS  
10 TOMASDIARI

VITA PUBBLICA E FAMIGLIARI DEGLI INFETTI

C20

1 LITRODEAGUA  
20 MLDECDS  
10 TOMASDIARI

SANITARI E RESIDENTI +2600 M ALTITUDINE

C30

1 LITRODEAGUA  
30 MLDECDS  
10 TOMASDIARI

TERAPIA TERAPIA IN TERAPIA E RESIDENTI+3600 M ALTITUDINE

**IMPORTANTE:** non utilizzare mai contenitori di metallo! Utilizzare contenitori che proteggano i CDS dai raggi UV, preferibilmente color ambra.

Questo compendio è creato esclusivamente a scopo informativo e non costituisce alcun tipo di raccomandazione, pertanto il suo utilizzo finale sarà a tuo rischio e pericolo: *será bajo su propia responsabilidad.*



ClO<sub>2</sub>



# PROTOCOLLI CDS ESTESI

“ IL CD E' SEMPRE DILUITO IN ACQUA ”

10 SET / 2022

PROTOCOLLO

## F INFEZIONI ACUTE VIRALI E BATTERICHE

Il Protocollo "F15" si applica alle **persone di peso superiore a 60 kg che presentano la febbre**. Il Protocollo "F20" **si applica alle persone con stato febbrile e/ o con saturazione di ossigeno ridotta** ad **un'altitudine superiore a 2600 m**. Il protocollo "F30" si applica alle persone con **febbre** e la cui **saturazione di ossigeno è scesa all'85%** o se si trovano ad **un'altitudine superiore a 3600 m**.



Si raccomanda di proseguire all'alba con il Protocollo C.

F10

0,5 LITRODEACQUA 10  
MLDECDSA3000PPM 8  
BEVANDE IN 2 ORE

(62,5 ml di miscela ogni 15 min.)



F20

0,75 LITRODEWATER 20  
MLDECDSA3000PPM 8 BEVANDE  
IN 2 ORE

**FEBBRE O SATURAZIONE  $\leq$  92% OSSIGENO  
O AD UNA QUOTA DI 2.600 M +**



F15

0,5 LITRODEACQUA 15  
MLDECDSA3000PPM 8  
BEVANDE IN 2 ORE

**+60KG DI PESO E CON LA FEBBRE**



F30

1 LITRODEAGUA  
30 MLDECDSA3000PPM  
8 RICHIEDONO 2 ORE

**FEBBRE E/O SATURAZIONE  $\leq$  85% OSSIGENO O  
AD UNA QUOTA DI 3.600 M + IMPORTANTE: Non**



utilizzare mai contenitori di metallo! Utilizzare contenitori che proteggano i CDS dai raggi UV, preferibilmente color ambra.

Questo compendio è creato esclusivamente a scopo informativo e non costituisce alcun tipo di raccomandazione, pertanto il suo utilizzo finale sarà a tuo rischio e pericolo. **será bajo su propia responsabilidad.**



ClO<sub>2</sub>





# PROTOCOLLI CDS ESTESI

“ IL CD E' SEMPRE DILUITO IN ACQUA ”

10 SET / 2022

PROTOCOLLO

## E CLISTERE A LENTO ASSORBIMENTO

Non è un **clistere** di evacuazione , ma **un clistere a lento assorbimento**. Collegare un set IV **con un sondino nasogastrico** alla sacca salina con CDS e inserirlo per via rettale il più profondamente possibile all'inizio del colon discendente. **Regolare a poche gocce al minuto in base alla tolleranza del paziente.**

E10

0,5 LDESUEROSALINONaCl0,9%

10 MLDECDs3000ppm

BASELINEPROGRESS DEGLI ADEGUAMENTI DEL DOSAGGIO

E20

0,75 LDESUEROSALINONaCl0,9%

20 MLDECDs3000ppm

BASELINEPROGRESS DEGLI ADEGUAMENTI DEL DOSAGGIO

E30

1 LDESUEROSALINONaCl0,9%

30 MLDECDs3000ppm

BASELINEPROGRESS DEGLI ADEGUAMENTI DEL DOSAGGIO



No usar DMSO

(Haría penetrar todo tipo de toxinas y patógenos en sangre.)

FR ECUENCIA :

1 volta al giorno di notte

o

2 o 3 volte al giorno

usa acqua calda

Se non è disponibile CDS a 3000 ppm, è possibile utilizzare CD (1 goccia attivata = 1 ml di CDS).

Questo compendio è creato esclusivamente a scopo informativo e non costituisce alcun tipo di raccomandazione, pertanto il suo utilizzo finale sarà a tuo rischio e pericolo: *será bajo su propia responsabilidad.*



ClO<sub>2</sub>





# PROTOCOLLI CDS ESTESI

PROTOCOLLO  
V

“CONTROLLA PRIMA LA COMPATIBILITÀ”

10 SET / 2022

## VAGINALE (UTILIZZANDO L'IRRIGAZIONE)

Usato per tutti i tipi di problemi vaginali e tessuti adiacenti e circostanti.

È particolarmente utile per: candidosi, Cistite, fibromi, Micosi (infezioni fungine), perimissione polipi, problemi renali, HPV (Papilloma-virus umano), malattie sessuali, eccetera.

Consiste nell'irrigare 6 ml di CDS a 3000 ppm diluiti in 500 ml di acqua a temperatura corporea, creando un'oscillazione dei liquidi, il movimento viene mantenuto da 3 a 5 minuti. **Impedire l'ingresso di aria.**



0,5 LITRO DE AGUA  
6 ML DE CDS A 3000 PPM  
IRRIGADOR O BOTELLA \*

POSSONO ESSERE RIPETUTI PIÙ VOLTE AL GIORNO.

\* Oltre a riceverlo facile qualsiasi depurando,  
**il vantaggio principale della bottiglia d'acqua trasparente è quello successivo**  
**può essere visto nel contenuto** se c'era un parassita della candidosi (scarico o  
trichomonas (scarico giallo-verde), che è a biancastro).

**occhio! NON ESEGUIRE TRATTAMENTO** in donne che hanno subito recentemente un intervento chirurgico o chi hanno partorito. Devono trascorrere almeno 40 giorni dalla consegna o intervento. **NON USARE MAI ACQUA FREDDA.**

**Può servire come contraccettivo, per 1 ora dopo il rapporto sessuale, immobilizza lo sperma.**



ClO<sub>2</sub>



# PROTOCOLLI CDS ESTESI

## PROTOCOLLO N PER BAMBINI

“ IL CD E' SEMPRE DILUITO IN ACQUA ”

10 SET / 2022

La quantità di acqua viene regolata in modo appropriato se il bambino è troppo piccolo per assumere una dose da 100 ml.

Ai bambini può essere somministrata **1 goccia di CDS** diluita in un cucchiaino d'acqua, **da 6 a 10 volte** al giorno.

**DOSE TERAPEUTICHE STANDARD. Per ogni 12 KG di peso somministrare 1 ML di CDS a 3000 ppm, diluito nella quantità di acqua che il bambino può bere** durante la giornata, **suddivisa in 6-10 dosi.**



**N2**

**6a10 TOMASALDIA**  
**2 MLDECDS/12KGDEPESO**  
**PROFILATTICO (PREVENTIVO)**

**N3**

**6a10 TOMASALDIA**  
**3 MLDECDS/12KGDEPESO**  
**CONTATTOCONCOVID**

“PUÒ ESSERE DATO IN ACQUA DI RISO O ACQUA DI COCCO 100% NATURALE, **SENZA ZUCCHERO.**”

**N4**

**6a10 TOMASALDIA**  
**4 MLDECDS/12KGDEPESO**  
**SINTOMI COVID ENCASO**

**REGOLA DEL TRE:**

**DOSE** }  $\frac{12 \text{ kg}}{36 \text{ KG X ML}} \quad 1 \text{ ml}$

**36 kg x 1 ml / 12 kg = 3 ml**

**Bambini di + 60 KG**



**NOTA:** è meglio non somministrare farmaci o cure fino a un anno di vita se non è imperativo.



**ClO<sub>2</sub>**





# PROTOCOLLI CDS ESTESI

## PROTOCOLLO "SE NON HAI IL SIERO SALINO PUOI DILUIRLO IN ACQUA" DS DERMATOLOGICO - SPRAY

10 SET / 2022

Indispensabile per tutto *il personale medico e gli operatori sanitari* come primo intervento di **emergenza** e per poterlo portare con sé costantemente.

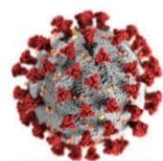
**Dopo il contatto** con i pazienti COVID-19, **la bocca, gli occhi, il naso e le mani vengono** spruzzati per la disinfezione; **le ferite guariscono più rapidamente.**

Diluito in soluzione salina NaCl 0,9%, non è irritante e può essere aperto negli occhi, inalato attraverso il naso e applicato in più spray.



1/3 ML CDS a 3000 ppm 2/3  
SALINA NaCl 0,9% FORMATO  
FLACONE 50 ML

**L'operazione può essere ripetuta più volte al giorno  
(anche una volta ogni ora)**



Disinfettare  
Carica virale



Questa procedura **disinfetta e decongestiona**.

Può **anche essere CDS puro o diluito in rapporto 1:1** (parti uguali).

Sulla pelle sensibile, diluire proporzionalmente fino a quando non si avverte alcun fastidio.



ClO<sub>2</sub>



# PROTOCOLLI CDS ESTESI

PROTOCOLLO

NS

## NASALE E GARGLES

“ IL CD E' SEMPRE DILUITO IN ACQUA ”

10 SET / 2022

Questa procedura **disinfetta e decongestiona** soprattutto la parte posteriore e superiore della faringe e della gola, riducendo la carica virale.

**Mettere 250 ml di acqua a temperatura ambiente e 5 ml di CDS a 3000 ppm in un bicchiere:** prelevare 3 ml della miscela con una siringa, seduti o in piedi con la testa leggermente inclinata all'indietro, **passare la miscela preparata in ciascuna narice** (foro della narice): 3 ml a sinistra e 3 ml a destra, sentendo come cade all'indietro nelle narici posteriori, raggiungendo la gola.

Soffiati bene il naso, espellendo quanto più muco possibile.



250 ML DI ACQUA

5 ML DE CDS A 3000 PPM

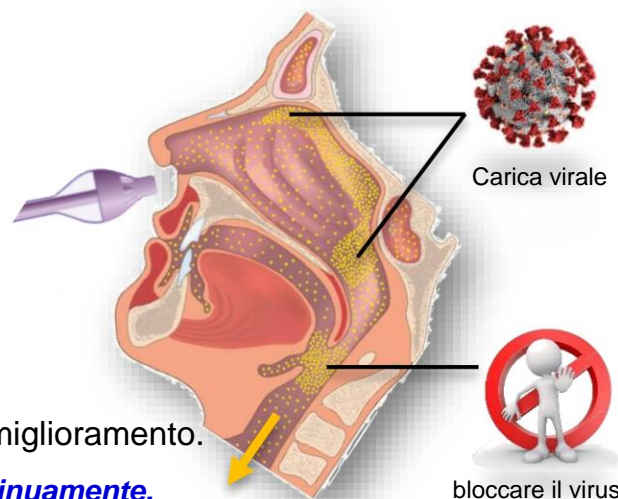
3 PRENDI GIORNALIERI

**Più tardi** fare (collutorio): **gargarismi e fruscii** 90 secondi gargarismi e 60 secondi fruscii.

Ripeti fino a quando il composto non è finito o il resto è preso.

**Può essere 3 volte al giorno o solo di notte in** base al miglioramento.

**occhio! Applicare in ciascuna narice a pressione media continuamente.**



**Il virus entra nel corpo attraverso il tratto respiratorio superiore (orecchio, naso e gola)**



ClO<sub>2</sub>





# PROTOCOLLI CDS ESTESI

PROTOCOLLO



## OFTALMOLOGICO

“ NON UTILIZZARE BOTTIGLIE CON CONTAGOCCE IN GOMMA ”

10 SET / 2022

CONSISTE NELLA FABBRICAZIONE DI GOCCE PER USO OFTALMOLOGICO

Per la sua preparazione **si utilizza siero salino, CDS a 3000 ppm e DMSO al 70%.**

Le sostanze vengono miscelate **in una boccetta di vetro con un contagocce in polietilene.**

I colliri sono conservati in un luogo fresco e buio. **Hanno una durata di efficacia del 100% per 3 giorni.**



**50 ML DI SALINE NaCl 0,9% 5 ML  
DI CDS A 3000 PPM 3 ML DI  
DMSO AL 70%**



APPLICARE 5 GOCCE DELLA SOLUZIONE OGNI 2 ORE IN OGNI OCCHIO.

Una quantità minore delle sostanze **per 3 giorni** può **essere preparata** anche miscelando **50 gocce di soluzione fisiologica, 5 gocce di CDS e 3 gocce di 70% di DMSO.**

**L'efficacia delle gocce diminuisce nel corso dei giorni, si consiglia di preparare più gocce il giorno 4.**

**È possibile utilizzare un contagocce in polietilene o vetro con un contagocce in polietilene.**

***occhio! Non c'è pericolo di infezione, perché è un liquido disinfettante.***



$\text{ClO}_2$



# PROTOCOLLI CDS ESTESI

PROTOCOLLO  
**K**

“CONTROLLA PRIMA LA COMPATIBILITÀ”

10 SET / 2022

## K KIT - CD CON 70% DMSO (SANDWICH)

Il DMSO consente al CDS di penetrare facilmente nella pelle, fino al flusso sanguigno.

In quasi tutte le malattie della pelle, come acne, psoriasi, eczema, piede d'atleta, ferite, ecc. Il CDS viene solitamente **applicato direttamente, seguito da DMSO fino a 10 volte al giorno, ogni ora.**

La pelle deve essere completamente pulita, anche priva di saponi o profumi, altrimenti il DMSO penetrerà lo sporco o le tossine presenti al momento dell'applicazione.



1. Spruzzare **CDS** a 3000 ppm e pulire l'area da trattare
2. Spruzzare 70% **DMSO** e lasciare infiammare 3.
3. Spruzzare **CDS** a 3000 ppm e lasciare asciugare **10**

**VOLTE AL GIORNO PER 3 GIORNI A SETTIMANA, POI PERMETTE ALLA PELLE DI RIGENERARE DURANTE GLI ALTRI 4 GIORNI.**

Nel caso in cui **sulla pelle compaia un'eccessiva secchezza, le soluzioni devono essere ulteriormente diluite** o strofinate sulla pelle con aloe vera o olio d'oliva vergine per calmarla. In caso di eccessiva **secchezza con irritazione, ridurre la dose o interrompere il trattamento.**

**occhio! Non utilizzare DMSO nei clisteri poiché penetreremmo le tossine e i rifiuti presenti nel colon direttamente nel sangue.**

**NON utilizzare MAI contagocce di gomma per conservare DMSO poiché li dissolverà e contaminerà la soluzione.**



$\text{ClO}_2$





# PROTOCOLLI CDS ESTESI

PROTOCOLLO

H

## CAMERE CON PAZIENTI COVID-19

“ IL CD E' SEMPRE DILUITO IN ACQUA ”

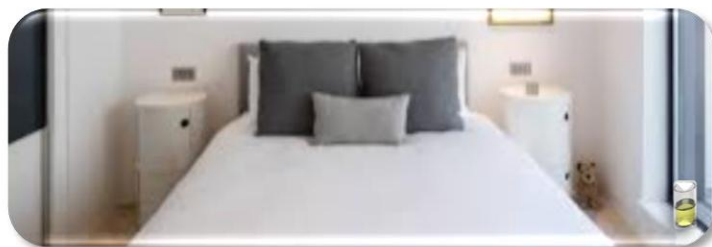
10 SET / 2022

È considerato un protocollo obbligatorio in tutte le stanze con presenza di pazienti COVID-19. Si tratta *di un bicchierino con circa 10 ml di CDS a 3000 ppm* per una stanza di **10 mq.**

**Nelle** stanze più grandi sono distribuiti **diversi** bicchieri equidistanti.  
Una volta perso il caratteristico colore giallo, viene sostituito con uno nuovo.



10 ML DI CD  
10 mq



Nelle stanze piccole lasciare la porta socchiusa

Il gas evapora lentamente a causa della temperatura della stanza e **disinfetta l'ambiente dai patogeni presenti nell'aria, prevenendo CONTAGIONI O AFFETTI POLMONARI.**

Il biossido di cloro saturo ha un colore giallastro che si perde con l'evaporazione del gas e **una volta che il liquido nel bicchiere è diventato trasparente, viene sostituito** con la stessa quantità e concentrazione di biossido di cloro.

Se vuoi rallentare il processo di evaporazione, puoi aggiungere un cucchiaino di acqua alla miscela.

**Puoi utilizzare "Nano Diffusori o Nebulizzatori Igienizzanti Domestici o per Oli Essenziali".**



ClO<sub>2</sub>



# PROTOCOLLI CDS ESTESI

**“ IL CD E' SEMPRE DILUITO IN ACQUA ”**

10 SET / 2022

**IL CD E' SEMPRE DILUITO IN ACQUA"**

**EMERGENZA - INFEZIONI SCONOSCIUTE**

Il Protocollo di Emergenza, **chiamato anche Shock, o 6 x 6**, da Clara e le sue varianti, lo è **utilizzato per trattamenti puntuali, non gravi ma urgenti, e nei trattamenti infettivo** come: **urinfezione (cistite), infezione urinaria, infezione cervicovaginale, envenamento, vomito** di gastroenterite, processi febbrili, cibo, diarrea improvvisa, grave disagio senza apparente. la causa

***Può essere applicato*** soprattutto anche ***nei casi di forte dolore***, dove il rapido e improvviso aumento dell'infezione ***di una malattia sconosciuta***.

**PROCEDURA:** si assumono 6 ml di CDS *in 200 ml di acqua e dopo 1 ora si ripete* con altri 6 ml più. *Successivamente, vengono assunti 3 ml ogni ora* fino al completamento di **10 dosi al giorno**.

**GIORNI 1 e 2**

**U6**

200 ML DI ACQUA

6 ML DE CDS a 3000 ppm

2 TIRI IN 2 ORE

+8 COLPI DA 3 ML C / ORA

(2 TIRI DA 6 ML + 8 SCARPE DA 3 ML)

“ SE NESSUN MIGLIORAMENTO INIZIA CON IL **PROTOCOLLO F** ”

**GIORNO 3 e 4**

**U4**

200 ML DI ACQUA

4 ML DE CDS a 3000 ppm

2 TIRI IN 2 ORE

+8 COLPI DA 2 ML C / ORA

(2 COLPI DA 4 ML + 8 SCARPE DA 2 ML)

“ QUANDO MIGLIORARE INIZIARE CON IL **PROTOCOLLO C** ”

**Tieni presente che a seconda della malattia, la dose può essere adattata riducendola di 4 x 4, ad esempio (invece dei 6 ml sopra indicati).**

Questo compendio è creato esclusivamente a scopo informativo e non costituisce alcun tipo di raccomandazione, pertanto il suo utilizzo finale sarà a tuo rischio e pericolo. **será bajo su propia responsabilidad.**

**CORSI E SEMINARI ONLINE:** [kalckerinstitute.com/](http://kalckerinstitute.com/)

DOCUMENTADO DA: Arch. Julio César Domínguez Rocha.



# ClO<sub>2</sub>



• [www.andreaskalcker.com](http://www.andreaskalcker.com)



# PROTOCOLLI CDS ESTESI

PROTOCOLLO  
AI

"L'INOCULAZIONE NON È RACCOMANDATA PER NESSUN MOTIVO"

10 SET / 2022

AI

INOCULAZIONE ANTI-SINTETICA di mRNA 1 / 5

## RACCOMANDAZIONI GENERALI

### *Dieta alcalina.*

Evitare farina, zucchero e latticini; se possibile carne rossa, aumentare l'assunzione di acqua.



### *Scarica sulla Terra o "Crea la Terra"*

Minimo 3 volte a settimana per 30 minuti (camminare a piedi nudi nella natura).

### *Igiene dell'inquinamento elettrico*

Evitare di essere vicino ad apparecchiature elettroniche, antenne 4G - 5G, Wi-Fi, ecc....



**La disintossicazione aiuta, ma potrebbe non prevenire completamente le complicazioni dovute all'inoculazione. Pertanto, la raccomandazione NON deve essere inoculata.**



ClO<sub>2</sub>



# PROTOCOLLI CDS ESTESI

PROTOCOLLO

AI

“L'INOCULAZIONE NON È RACCOMANDATA PER NESSUN MOTIVO”

10 SET / 2022

## INOCULAZIONE ANTI-SINTETICA di mRNA 2 / 5

### PRE-INOCULAZIONE.

**Dieta ricca**

**di frutta e verdura.**

Inizia 48 ore prima.



**Zeolite**

(Consumo umano)

Idealmente 1 settimana prima della puntura.

**Paso 1 PROTOCOLO F20**  
Pesar 20ml de CDS a 3000ppm en una botella de vidrio ó plástico.

**Paso 2**  
Agregar 750ml de agua y dividir en 8 partes.

**Paso 3**  
- Se divide la mezcla en 8 partes.  
- Beber 1 toma cada 15 minutos.  
- Las tomas se terminan en 2hrs.

CDS “**F 20**”

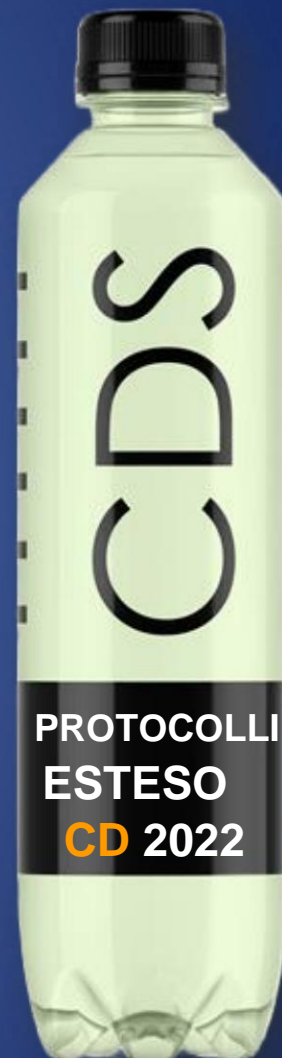
Un'ora prima all'inoculazione.

PRE-INOCULACIÓN ( 1 SEMANA)		
Sprays		Mg
Zeolita Líquida S	2 sprays en la boca 3 veces al día	30+
Gotas		Mg
Zeolita Líquida G	1 gota 4 veces al día <i>* Seguir las instrucciones del producto*</i>	30
U de M (Ref)		Gr
Zeolita Micronizada	Mezclar 1/2 cucharadita cafetera 1 vez al día en 250 ml de agua	3
Zeolita Cápsulas	Tomar 2 cápsulas 3 veces al día con 250 ml de agua	3

**La disintossicazione aiuta, ma potrebbe non prevenire completamente le complicazioni dovute all'inoculazione. Pertanto, la raccomandazione NON deve essere inoculata.**



ClO<sub>2</sub>





# PROTOCOLLI CDS ESTESI

PROTOCOLLO

AI

"L'INOCULAZIONE NON È RACCOMANDATA PER NESSUN MOTIVO"

10 SET / 2022

INOCULAZIONE ANTI-SINTETICA di mRNA 3 / 5

IMMEDIATO POST INOCULAZIONE.

(Inizia non più di 30 minuti dopo la puntura)

protocollo **DS**  
disinfettare la zona  
con CDS Spray.

CDS + DMSO Wet Patch (Prick)

Mescolare 7 ml di CDS + 3 ml di DMSO  
diluito al 70% (tampone di cotone  
bagnato o garza) applicare sulla zona della  
puntura per 15-20 minuti.



Calore locale (focolaio, cerotto, cuscino, ecc.)

15-20 minuti ogni 2-3 ore nell'area della puntura fino alla fine della giornata.

Protocollo CDS **F20** (2 volte)

Due protocolli post-inoculazione F20

(Distribuire per tutta la giornata  
dopo l'inoculazione e fino  
prima di coricarsi).



**La disintossicazione aiuta, ma potrebbe non prevenire completamente le complicazioni dovute all'inoculazione. Pertanto, la raccomandazione NON deve essere inoculata.**



ClO<sub>2</sub>



# PROTOCOLLI CDS ESTESI

PROTOCOLLO

AI

“L'INOCULAZIONE NON È RACCOMANDATA PER NESSUN MOTIVO”

10 SET / 2022

## INOCULAZIONE ANTI-SINTETICA di mRNA 4 / 5

### Acqua di mare

(1 assumere a stomaco vuoto).  
50 ml di acqua di mare + 50  
ml di acqua potabile (30 giorni).  
ALLA FINE

25 ml di acqua di mare + 75  
ml di acqua potabile (60 giorni)

### MANUTENZIONE GIORNALIERA (3-6 mesi)



**Zinco 50 mg + Vitamina D3 2000 UI**  
(con la colazione).



**Zeolite**

(Adatto al consumo umano).



**CDS C20**



20ml CDS + 1L agua  
1 toma cada hora

**CDS “C20”**  
(10 dosi durante  
il giorno ).



PRE-INOCULACIÓN ( 1 SEMANA )		
	Sprays	Mg
Zeolita Líquida S	2 sprays en la boca 3 veces al día	30+
	Gotas	Mg
Zeolita Líquida G	1 gota 4 veces al día * Seguir las instrucciones del producto *	30
	U de M (Ref)	Gr
Zeolita Micronizada	Mezclar 1/2 cucharadita cafetera 1 vez al día en 250 ml de agua	3
Zeolita Cápsulas	Tomar 2 cápsulas 3 veces al día con 250 ml de agua	3

### Melatonina

3 mg prima  
di coricarsi.



**La disintossicazione aiuta, ma potrebbe non prevenire completamente le complicazioni dovute all'inoculazione. Pertanto, la raccomandazione NON deve essere inoculata.**



ClO<sub>2</sub>





# PROTOCOLLI CDS ESTESI

PROTOCOLLO

AI

“L'INOCULAZIONE NON È RACCOMANDATA PER NESSUN MOTIVO”

10 SET / 2022

INOCULAZIONE ANTI-SINTETICA di mRNA 5 / 5

## TERAPIE COMPLEMENTARI.

### Clistere con CDS ( Protocollo E )

“ E20 20 ml di CDS in 500 ml di acqua (due volte a settimana).



**Pediluvi con CDS e acqua di mare per 30 min.** 20 ml CDS + 180 ml di acqua. (Idealmente con acqua di mare, ma può essere con acqua pulita). Giornaliero 30 min. per 7 giorni. Se il CDS evapora, aggiungerne altro se necessario.



## CONSIGLI CHE VELOCIZZANO IL PROCESSO DI RECUPERO

### Purilanbor

( Elettroliti marini )

#### Pre-inoculazione:

3 gocce per via sublinguale (1 ora prima).

#### Post-inoculazione:

3 gocce sublinguali prima di coricarsi.

#### Manutenzione giornaliera (3-6 mesi): 2

gocce sublinguali mattina e pomeriggio



### Terapie energia

Guarigione pranica tra l'altro....

**La disintossicazione aiuta, ma potrebbe non prevenire completamente le complicazioni dovute all'inoculazione. Pertanto, la raccomandazione NON deve essere inoculata.**



ClO<sub>2</sub>



# PROTOCOLLI CDS ESTESI

PROTOCOLLO  
PI

“L'INOCULAZIONE NON È RACCOMANDATA PER NESSUN MOTIVO”

10 SET / 2022

## INOCULAZIONE POST-SINTETICA di mRNA

Questo protocollo ha lo scopo **di aiutare le persone che sono state inoculate con mRNA sintetico** contro Covid **che presentano magnetismo nel loro corpo a causa dell'ossido di grafene** che è presente nelle inoculazioni, **poiché gli effetti secondari a medio e lungo termine sono sconosciuti.**

**Pertanto, questo effetto magnetico deve essere contrastato** e i metalli pesanti devono essere rimossi dal corpo, essendo questo possibile **con il meccanismo d'azione del Biossido di Cloro** per il suo ampio potere ossidativo, **e altre alternative complementari:**

1.- **I primi 4 giorni** dopo l'inoculazione prendere il protocollo **CDS C20** “F20”, 2 volte al giorno e Protocollo **C10** per gli altri 2 giorni.

2.- **Zeolite Clinoptilolite** in Spray o Polvere (commestibile).  
Spray: 4 spruzzi in bocca 3 volte al giorno. Polvere: 1 in 1 ora indicare l'etichetta.

3.- **Precursori del glutathione** (cisteina), 1 in 1 ora dopo giorno finire il Protocollo del insieme a CD.

4.- **Melatonina** 3 mg 1 capsula al giorno.

5.- Evitare farina, zucchero e latticini.

6.- **Terreno** (camminando a piedi nudi sull'erba o Terra)

7.- **Igiene contro l'inquinamento elettrico.**



IGIENE vs.  
INQUINAMENTO ELETTRICO



F20 – C20 e C10



ZEOLITE MELATONINA



ClO<sub>2</sub>



PROTOSCOLOS  
E XTE NDIDOS  
CD 2 022



Questo compendio è creato esclusivamente a scopo informativo e non costituisce alcun tipo di raccomandazione, pertanto il suo utilizzo finale sarà a tuo rischio e pericolo. **será bajo su propia responsabilidad.**



# PROTOCOLLI CDS ESTESI

PROTOCOLLO

CDS

“FATTI IRCONFUTABILI SUL BIOSSIDO DI CLORO”

10 SET / 2022

## RIFERIMENTI PIÙ RILEVANTI DI ClO<sub>2</sub>

- 1.- Il biossido di cloro come trattamento alternativo per COVID19. **(09 settembre 2021)** <https://www.omicsonline.org/archive/jidt-volume-9-issue-5-year-2021.html>
- 2.- Effetti a lungo termine di COVID19 in pazienti trattati con biossido di cloro.  
DOI: <https://doi.org/10.47191/ijmra/v4-i8-14> **(08 FA, 2021)**
- 3.- Studio osservazionale retrospettivo dell'efficacia del biossido di cloro nella profilassi di sintomi simili a COVID19 nei familiari che convivono con pazienti affetti da COVID19.  
DOI: <https://doi.org/10.47191/ijmra/v4-i8-02> **(08 FA, 2021)**
- 4.- Farmacocinetica e farmacodinamica del ClO<sub>2</sub>.  
DOI: <https://doi.org/10.32870/ecucba.vi16.202> **(08 GIUGNO 2021)**
- 5.- Determinazione dell'efficacia del biossido di cloro nel trattamento del COVID 19. <https://www.hilarispublisher.com/open-access/determination-of-the-effectness-of-chlorine-dioxide-in-the-treatment-di-covid19-67319.html> **(MZO 08, 2021)**
- 6.- Primo studio preclinico sull'uso dei CDS per il trattamento del Covid19 **(06 MYO, 2020)**  
[https://www.aememieccuador.org/files/ugd/6f0fc4\\_45b0d6b69d6246189dfcf2a28c0789eb.pdf](https://www.aememieccuador.org/files/ugd/6f0fc4_45b0d6b69d6246189dfcf2a28c0789eb.pdf)
- 7.- Il biossido di cloro può prevenire la diffusione del coronavirus o di altre infezioni virali?  
<https://akjournals.com/view/journals/2060/107/1/article-p1.xml> **(01 MARZO 2020)**



ClO<sub>2</sub>



Questo compendio è creato esclusivamente a scopo informativo e non costituisce alcun tipo di raccomandazione, pertanto il suo utilizzo finale sarà a tuo rischio e pericolo. **será bajo su propia responsabilidad.**

# PROTOCOLLI CDS ESTESI

KALCKER **INSTITUTE**

10 SET / 2022



  
**SEMINARIO-MÁSTER**  
EXPERTO EN TERAPIAS OXIDATIVAS

 Seminario Máster mixto y online, impartido con videos, exámenes y sesiones en directo con Andreas Kalcker

  
**CAPACITACIÓN MÉDICA CON CDS**  
Para tratamiento exitoso de COVID-19

 Seminario sobre terapias oxidativas y dióxido de cloro como terapias revolucionarias en COVID-19



## CORSI DI BIOSSIDO DI CLORO

 **CL**  
*Es una molécula muy simple:*  
- 2 átomos de Oxígeno (O2)  
- 1 átomo de cloro (Cl)

Corso base:  
“ClO2”

Corso Base:  
“ClO2”



   
**LA ENFERMEDAD SE TRADUCE COMO**  
**FALTA DE ENERGÍA**

Corso avanzato: “Biofisica e ClO2” Corso avanzato: “Biofisica e ClO2”



ClO<sub>2</sub>



Questo compendio è creato esclusivamente a scopo informativo e non costituisce alcun tipo di raccomandazione, pertanto il suo utilizzo finale sarà a tuo rischio e pericolo. ~~Non~~ **serà** **bajo** **su** **propia** **responsabilidad**.



# In memoria di mia mamma Vicky e mio fratello Jhonny RIP



Septiembre 10, 2022

## Protocolos Extendidos (CDS)